

DOSIER DE LA OBRA DE TEATRO:

“LAS BÁRBARAS”



**PRODUCCIÓN DEL GRUPO DE TEATRO SANTIAGO RUSIÑOL DEL
CÍRCULO CATALÁN DE MADRID.**

Fecha de actualización del documento: 1 de diciembre de 2025

SINOPSIS DE LA OBRA

Susi, Carmen y Encarna, quienes han sido amigas desde su época escolar, se encuentran en un hotel a las afueras de la ciudad. Han transcurrido seis meses desde el fallecimiento de Bárbara, una mujer mucho más joven que ellas, a quien todas apoyaron y apreciaron de maneras distintas.

La última voluntad de Bárbara desencadena discusiones que revelan las diferentes perspectivas que tienen unas sobre otras y sobre sí mismas. A través de sus opiniones sobre el trabajo, la maternidad y el feminismo, sus contradicciones se delinean mientras se entreteje el destino de su amistad.

ELENCO

Dirección	Nuria Soler
Reparto	Emanuela Corbetta
	Graciela Merigó
	Marisé Pelaz
	Ana García Fuentes / Catalina Peláez Ros
Equipo técnico	Emma Robles y Nicolás Rey
Producción	GTSR

CONTACTO

Cercle Català de Madrid / Círculo Catalán de Madrid

Dirección: Plaza de España, nº 6, 1ª planta. 28008 - Madrid.

Teléfono: 91 541 60 90 / 651 29 25 74

E-mail: <cercat@cerclecatala-madrid.net>

Twitter/X: @CatalaCercle

Instagram: @cercat.madrid

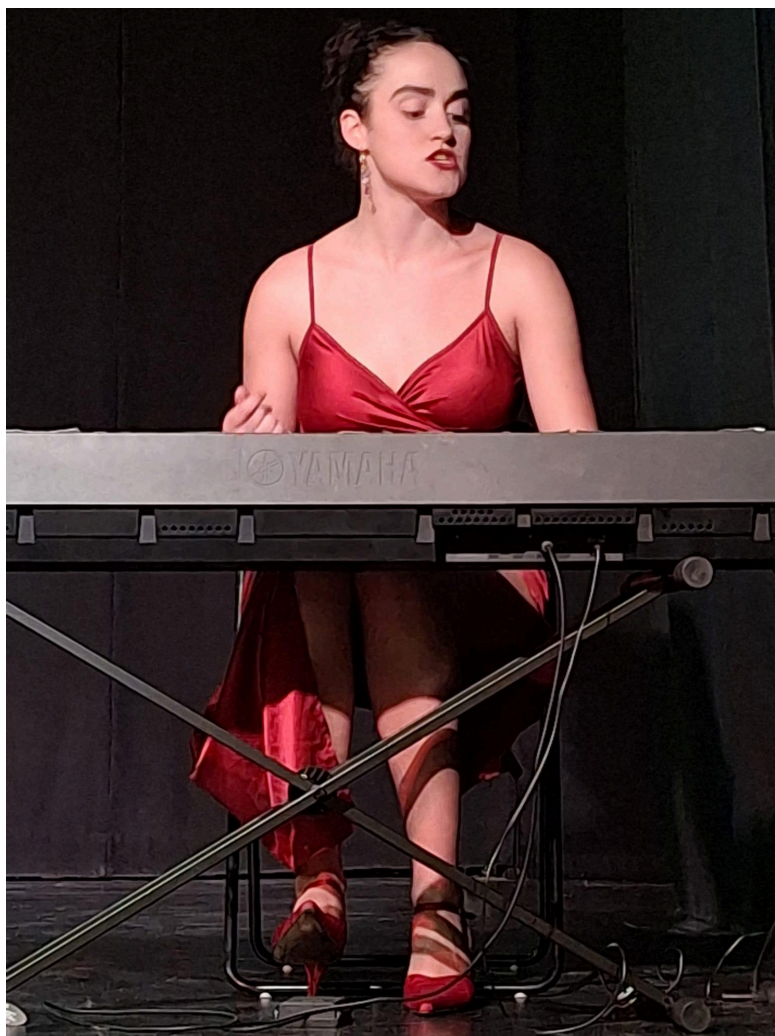
Facebook: CirculoCatalanMadrid

FOTOS Y VÍDEOS









DESCRIPCIÓN DEL MONTAJE

Muebles propios: una mesa alta de bar, dos sillas altas de barra, una mesa baja y sillas “estilo hotel”, una silla de tijera, un teclado de música con soporte, dos plantas de plástico decorativas de 1,5 metros de alto, una lámpara de suelo.

Un acceso en el lado derecho.

Véase la foto de portada.

FICHA TÉCNICA

- **ILUMINACIÓN.** Efecto de luz frontal con colores, contras con colores. Luz puntual enfocando al lado derecho del proscenio. Imprescindible que los focos permitan modificar la intensidad (dimmer) durante la representación. Llevamos una lámpara propia (lámpara de salón, doméstica) que necesita un punto de corriente cerca del lado anterior izquierdo del escenario.
- **SONIDO.** Los efectos de sonido entran al sistema de altavoces por ordenador propio, con cable de minijack. Llevamos teclado, para el que necesitamos otro punto de corriente. (No es necesario conectarlo al sistema de altavoces si la sala es mediana).
- La función tiene una duración aproximada de 1 hora y 10 minutos.
- Esta ficha es orientativa.